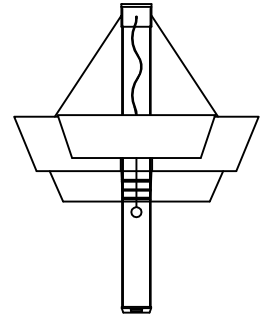
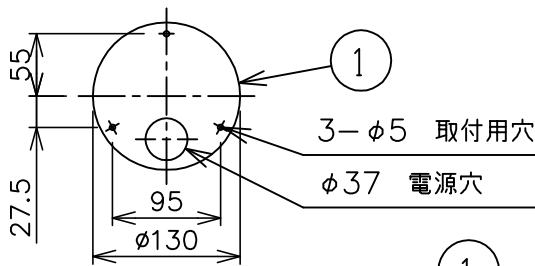


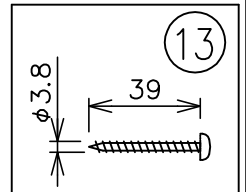
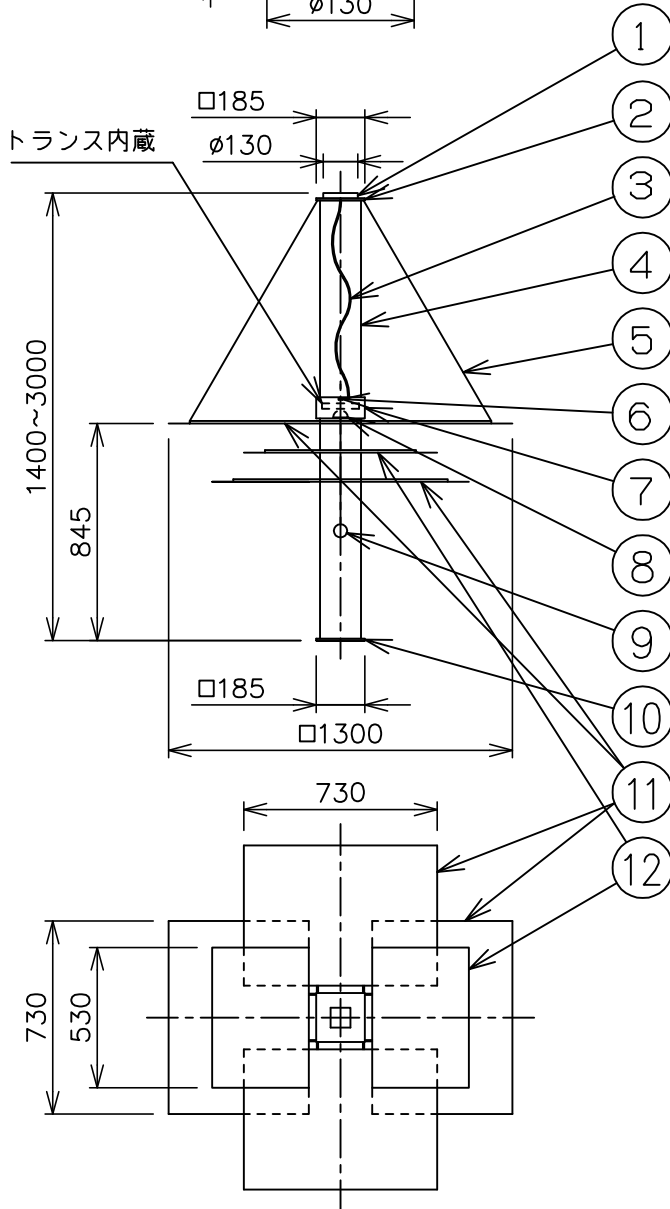
※本品の規格および外観は、改良のため予告なしに変更する事がありますので、あらかじめご了承ください。

INGO MAURER

取付面図



210323



⚠ 安全に関するご注意

- ◇ 一般屋内用器具です。屋外や水気、湿気のある場所では使用しないでください。絶縁不良による感電の原因となります。
- ◇ 天井面取り付け専用器具です。
- ◇ 器具の取り付けは、天井の強度を確認し、器具の質量に耐えられる所に確実に行ってください。強度が不足している場合は、補強工事をしてから取り付けてください。
- ◇ 傾斜天井には取り付けしないでください。
- ◇ 多灯設置する場合、風などにより器具どうしが当たらないように器具間隔を離してください。
- ◇ 器具が揺れても壁や家具などに接触しない場所に設置してください。

器具仕様

- ◇ ランプは、メイン照明の電球色と、アップライト用ブルーの2種類を実装。
- ◇ トランス内蔵
- ◇ 調光については、販売店にご相談ください。
- ◇ 器具一体式LEDの為、ランプが切れた場合には、ご自身の交換は不可。

	使用ランプ	入力電圧	周波数	消費電力	全光束	色温度	演色性	ランプ寿命
[1]	LED (器具一体型)	AC 100V	50Hz/60Hz	39W	3,000 lm	2,700K	CRI 92	50,000h
[2]	LED (器具一体型)	AC 100V	50Hz/60Hz	1W	—	(ブルー)	—	50,000h

部品番号	部品名	材質	数量	備考	品名
13	取付ネジ	鋼	3	クロメート処理	Oh Mei Ma Weiss LED
12	セイル・小	樹脂シート	2	白色	
11	セイル・大	樹脂シート	4	白色	
10	反射板	アルミダイキャスト	1	シルバー	
9	ボール	樹脂	1	白色	
8	ランプ(メイン照明)	—	1	上記欄 [1] 参照	
7	本体	ステンレス	1	ヘアライン	
6	ランプ(アップライト)	—	1	上記欄 [2] 参照	
5	ブレースワイヤー	ステンレス	4	生地	
4	サスペンションコード	ステンレス	4	生地	
3	コード	—	1	ステンレス被覆	
2	カバープレート	アルミ	1	シルバー	
1	取付ボックス	鋼板	1	クロメート処理	
					器具タイプ: 屋内用ペンダント
					ランプ: LED 39W、LED 1W (ブルー) ※ 上記欄参照
					質量: 7.2kg

単位 : mm 第三角法 (JIS A-4)

スタジオノイ株式会社