

BOCCI 73シリーズのガラスグローブについて

BOCCI 73シリーズのガラスグローブは、独自の技法をつかい、一つ一つ手作業で製作しております。そのため、以下のような個体差がありますが、これらはBOCCIの手法ならではの特徴です。

- ・ガラスグローブの大きさや形状は全て異なり、質量も一定ではありません。
- ・ガラスグローブには、気泡や小さな不純物が入る場合があります。
- ・ガラス表面には布目模様がありますが、質感は均一ではありません。布のこすれ跡や繊維くずの跡のような模様を表出する場合もあります。

当社では、入荷時に全てのシェードの検品を行い、当社基準をクリアした商品のみを出荷しております。

個体差の一例をご紹介します。これらは全て当社基準をクリアし、標準品として認定されたシェードです。



布のこすれ跡



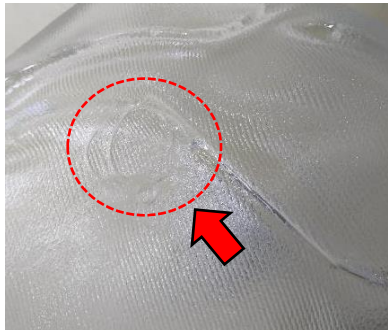
布のこすれ跡 (Grey)



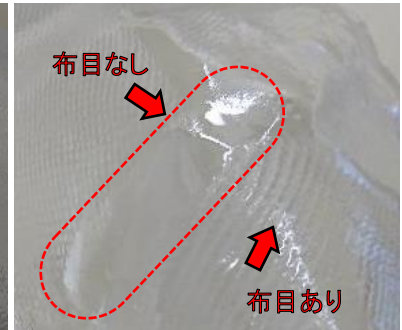
気泡



異なる形状・質量



繊維くずの跡



布目のムラ