

BOCCI 14シリーズのリサイクルガラスについて

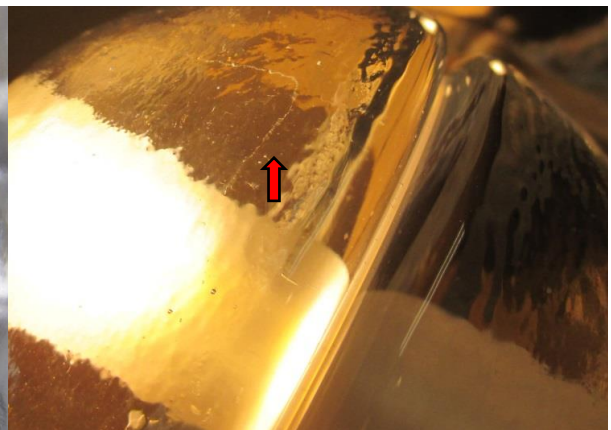
BOCCI 14シリーズのシェードは、リサイクルガラスを使用し、手作業で製作しております。ガラス内の気泡の位置に偏りがある場合や、不純物が入る場合がありますが、これはBOCCIの手法ならではの特徴です。

当社では、入荷時に全てのシェードの検品を行い、当社基準をクリアした商品のみを出荷しております。

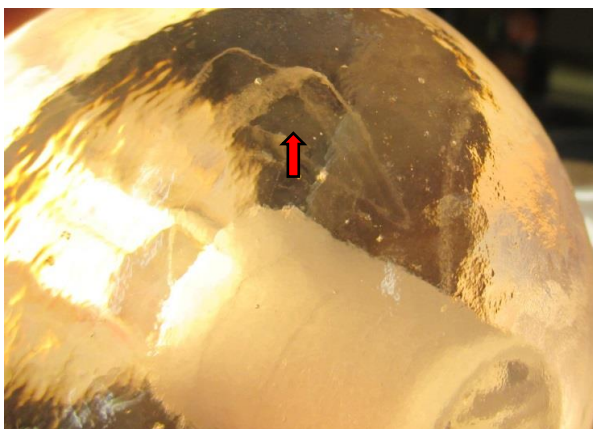
気泡や不純物等の一例をご紹介します。これらは全て当社基準をクリアし、標準品として認定されたシェードです。



不純物（黒）



気泡の連なり



不純物（白いスジ）



ガラス表面のスジ